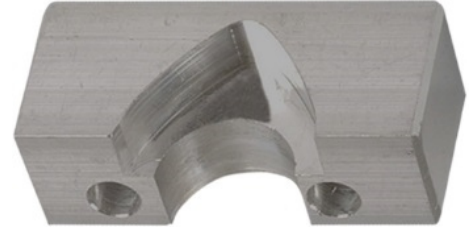
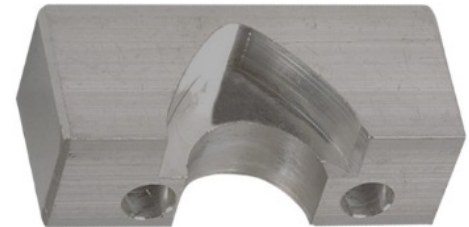


Nockenwellen-Arretierblock-Satz für Alfa Romeo 147 1,6 105PS

- A** Einlass-Nockenwellen-Arretierblock,
markiert mit **L1** für Einlassnockenwelle 2. Zylinder
zu verwenden wie OEM 1870797000



- B** Auslass-Nockenwellen-Arretierblock,
markiert mit **L2** für Auslassnockenwelle 3. Zylinder
zu verwenden wie OEM 1870797000

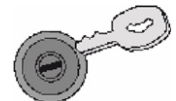


ALLGEMEINE INFORMATION

Dieser Werkzeugsatz dient dem Überprüfen und Einstellen der Nockenwellen-Steuerzeiten. Der Werkzeugsatz wird benötigt beim Zahnriemenwechsel und ist geeignet für Alfa Romeo 147 1.6 105 PS (Baujahr 2001 bis 2010).

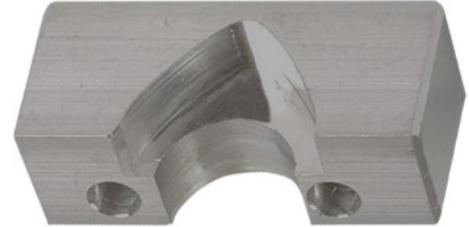
SICHERHEITSHINWEISE

- Vorsicht bei Arbeiten an heißen Motoren, es besteht Verbrennungsgefahr!
- Vorsicht bei Arbeiten an laufenden Motoren. Lose Kleidung, Werkzeuge und andere Gegenstände können von drehenden Teilen erfasst werden und zu schweren Verletzungen führen.
- Entfernen Sie vor der Reparatur den Zündschlüssel, so verhindern Sie ein versehentliches Starten des Motors.
- Diese Anleitung dient als Kurzinformation und ersetzt keinesfalls ein Werkstatthandbuch. Verwenden Sie immer eine fahrzeugspezifische Serviceliteratur. Aus dieser entnehmen Sie bitte technische Angaben wie Drehmomentwerte, Hinweise zur Demontage / Montage usw.
- Nach erfolgter Reparatur bzw. vor dem Starten den Motor min. 2 Umdrehungen von Hand drehen und die Steuerzeiten erneut überprüfen..

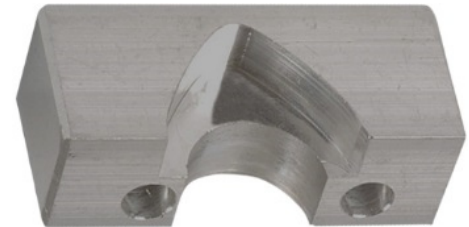


Camshaft Locking Tool Set For Alfa Romeo 147 1.6 105HP

- A** Inlet Camshaft Locking Tool,
marked **L1** for inlet camshaft cylinder 2
to be used as OEM 1870797000



- B** Exhaust Camshaft Locking Tool,
marked **L2** for exhaust camshaft cylinder 3
to be used as OEM 1870797000



GENERAL INFORMATIONS

This timing tool set designed for checking and setting the camshaft timing. The tool set is required when replacing the timing belt and it is suitable for Alfa Romeo 147 1.6 105 HP (Year 2001 to 2010).

SAFETY ADVICE

- Be careful when working on hot engines – risk of burn!
- Be careful when working on running engines. Loose clothes, tools and other things can be caught up in revolving parts which may lead to serious injuries.
- Remove the ignition key before repair so that the engine will not start unintentionally.
- This manual is just brief information and will not replace a workshop manual. Always consult specific service literature for information about torques, assemblies, disassemblies, etc.
- After any successful maintenance and before starting the engine, you should rotate the engine for two turns manually to check the new control time.

